

Pratiques thérapeutiques en psychiatrie de l'enfant et de l'adolescent : actualités et perspectives.

La diversité des pratiques thérapeutiques en psychiatrie de l'enfant et de l'adolescent témoigne depuis sa naissance de la complexité et de la richesse de notre discipline : cliniques diverses selon l'âge, de la périnatalité jusqu'à l'adolescence ; approches centrées sur l'enfant, la famille ou le groupe ; pratiques psychothérapeutiques, psycho-éducatives et rééducatives ; cadre hospitalier et ambulatoire ...

Aujourd'hui ces pratiques évoluent et se transforment sous l'influence des apports de différents courants scientifiques : psychopathologie clinique, sciences du développement, biologie et neurosciences, sciences sociales, recherche sur les pratiques et évaluation de celles-ci, mais aussi du fait de transformations importantes de la demande sociale, de changements culturels et économiques, voire d'effets de mode.

Comment comprendre ces évolutions ? Produisent-elles toujours des progrès ? Quels apports nouveaux intégrer à nos pratiques ? Pourquoi et comment articuler des modèles théoriques et pratiques d'intervention de plus en plus nombreux et hétérogènes ?

Ce sont les questions que nous vous proposons de traiter ensemble, dans un débat critique et ouvert, en nous appuyant sur l'actualité nationale et internationale des pratiques thérapeutiques en psychiatrie du bébé, de l'enfant et de l'adolescent.

	Inscription (avant le 01/05/2016) Repas du samedi compris	Inscription (après le 01/05/2016) Repas du samedi compris
Membre de la SFPEADA	210	240
Non membre de la SFPEADA	240	270
Etudiants	80	80
DPC	500	500
Formation continue	370	400
Repas du vendredi	+ 20 euros	+ 20 euros

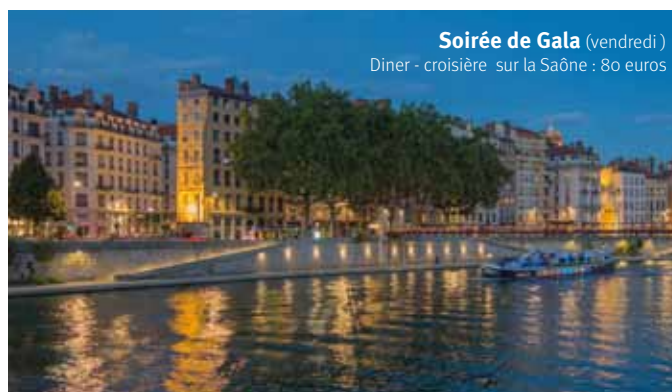
Inscription groupale : Pour cinq inscriptions, une gratuite

Repas :

Vendredi : 20 euros (en supplément)

Samedi : buffet lyonnais compris dans les frais d'inscription

Renseignements et inscriptions :
sfpeada2016.univ-lyon1.fr



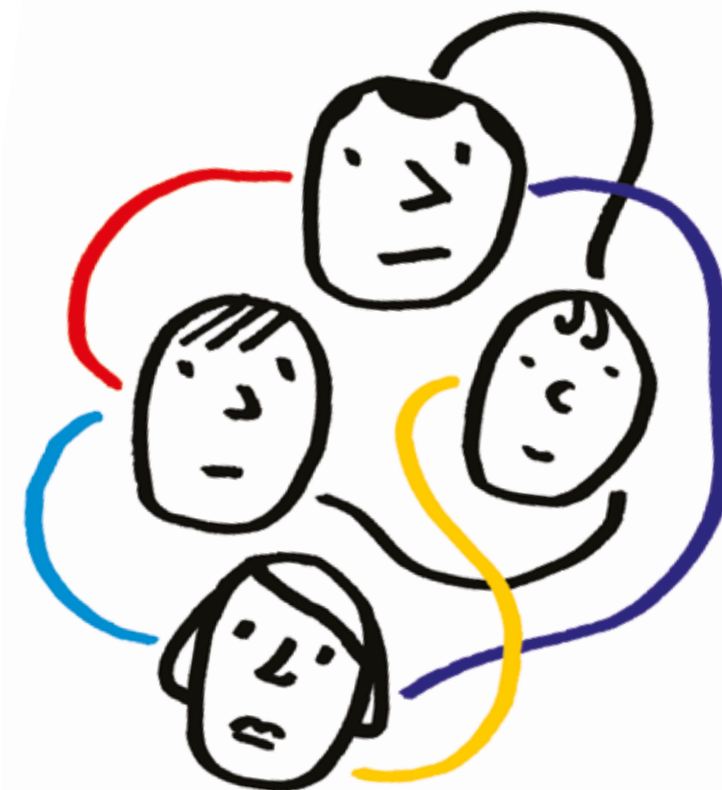
Congrès

de la Société Française de Psychiatrie de l'Enfant et de l'Adolescent et Disciplines Associées

**Les 27 et 28 Mai 2016
Lyon**

Domaine Rockefeller
8 Avenue Rockefeller
69008 Lyon

Pratiques Thérapeutiques Actualités et perspectives



Vendredi 27 Mai 2016

9h00 Accueil
9h30 Allocutions d'ouverture

10h00 - 10h45 **Conférence,**
Introduction, N.Georgieff
Pr. Jacques Hochmann
L'écart theorico-pratique :
entre ce que l'on dit et ce que l'on fait

10h45 - 11h15 Pause

11h15 - 12h45 **Symposiums**
• Amphithéâtre 1 :
Pratiques en psychopathologie périnatale
• Amphithéâtre 2 :
Psychothérapies à l'adolescence

Repas

14h00 - 15h30 Ateliers

15h30 - 16h00 pause

16h00 - 17h30 **Symposiums**
• Amphithéâtre 1 :
Actualités du médicament
• Amphithéâtre 2 :
Evolution et transformations des dispositifs
(Hospitalisations, Hôpitaux de jour,
Ambulatoire, ...)

Samedi 28 Mai 2016

9h00 - 9h45 **Conférence,** Pr. Bruno Falissard
Penser la pédopsychiatrie de demain
à partir de la pédopsychiatrie internationale

9h45 - 10h30 **Conférence,** Pr. Laurent Motttron
Une refondation de l'intervention précoce
en autisme à partir des forces autistiques

10h30 - 11h00 Pause

11h00 - 12h30 **Symposiums**
• Amphithéâtre 1 :
Actualités de la recherche et de l'évaluation
• Amphithéâtre 2 :
Familles face aux traumatismes

Buffet lyonnais

14h00 - 15h30 Ateliers

15h30 - 15h45 pause

15h45- 16h30 Pr. Philippe Jeammet, Synthèse et Conclusions

Intervenants :

Gisèle Apter
Florence Askenasy
Thierry Baubet
Anne Brun
Maurice Corcos
Véronique Delvenne
Jean Nicolas Despland
Pierre Fourneret
Bernard Golse
Fabien Joly
Daniel Marcelli
Sylvain Missonnier
Marie-Rose Moro
Diane Purper
Mario Spéranza
Sylvie Tordjman...

Ateliers - appel à communications :

sur les thèmes suivants :

- actualités des psychothérapies analytiques
- autisme et interventions précoces
- dispositifs de crise
- équipe mobile
- médiations
- nouvelles psychothérapies (MBT)
- nouvelles technologies
- pédopsychiatrie de liaison
- pratiques en addictologie
- pratiques en périnatalité
- pratiques groupales
- prescriptions médicamenteuses
- psychiatrie transculturelle
- psychodrame
- psychothérapies familiales
- serious game
- TCC
- thérapeutiques des TCA
- thérapeutique du TDAH
- travail avec les familles
- troubles dys : rééducations et remédiations, ...

